

Il tumore al seno

Prevenire, curare, vivere

Editree

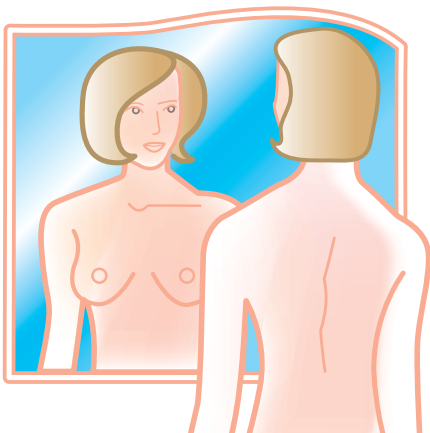
Copyright © 2006 Editree S.r.l
Piazza Diaz 1 - 20052 Monza, MI
tel. 039.3900728

Coordinamento Editoriale
a cura del Dipartimento Medico

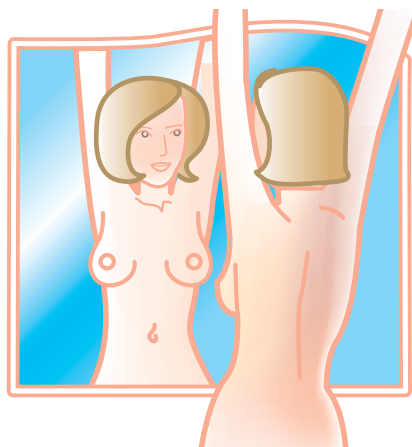
Grafica, Impaginazione e Stampa
Editree S.r.l.

Edizione Limitata Riservata ROCHE per i Sigg. Medici
Fuori Commercio

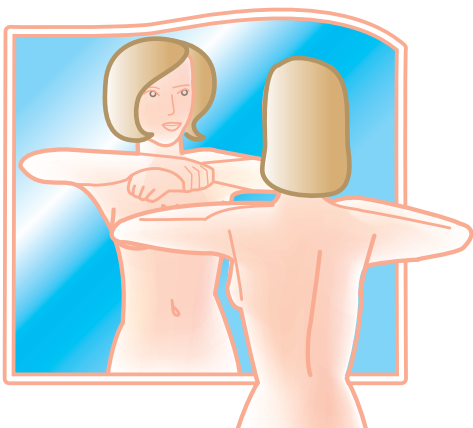
Autodiagnosi e controllo



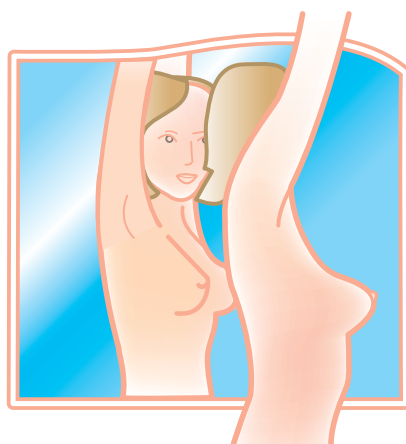
- Osserva l'aspetto esteriore del seno ponendoti davanti allo specchio con le braccia lungo il corpo



- Alza le braccia
- Osserva se noti delle differenze tra un seno e l'altro e a livello ascellare.



- Unisci le mani e alza le braccia in orizzontale all'altezza del collo, poi forza tirando verso l'esterno.
- In questo modo i muscoli pettorali sono in tensione ed è possibile determinare deformazioni e/o anomalie



- Alza le braccia e posizionati con il corpo parallelo allo specchio in modo da controllare il profilo del seno.

Che cos'è HER2?

HER2 è un recettore sulla superficie cellulare.

Cosa significa essere positivo ad HER2?

Sia le cellule sane che quelle cancerogene hanno HER2 sulla loro superficie, in alcune pazienti le cellule tumorali hanno cellule con HER2 in quantità da 10 a 100 volte superiore.

Queste pazienti, mediamente 1 su 5 sono definite HER2 positive.

Come faccio a sapere se sono HER2 positiva?

Occorre effettuare un test su un piccolo pezzo di tumore (biopsia) che viene sempre prelevato durante l'intervento chirurgico e conservato in Anatomia Patologica.

Il test HER2 si effettua proprio in Anatomia Patologica utilizzando comuni metodiche diagnostiche (Immunoistochimica e FISH).

Perché è importante sapere di essere HER2 positiva?

Perché solo in questo caso è possibile avere importanti benefici terapeutici con un nuovo farmaco biologico.

Cosa sono i farmaci "intelligenti"?

Sono farmaci ad azione selettiva, anticorpi diretti solo contro il recettore come appunto è HER2, il farmaco biologico anti HER2, il Trastuzumab unisce all'efficacia anche un'estrema tollerabilità.

